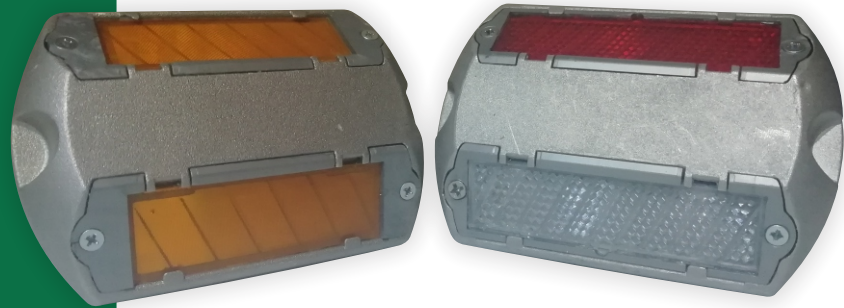




DE COLOMBIA S.A.S.

# TACHA DE ALUMINIO CON ESPIGO

La Tacha reflectiva de Aluminio es un dispositivo de control vial que posee reflectores con la capacidad de retro-reflejar la luz de los faros de los vehículos, posee estructura metálica capaz de resistir tráficos pesados.



## UTILIZACION USES

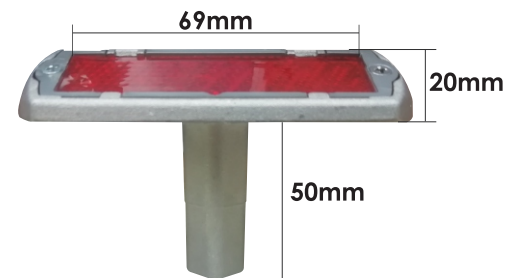
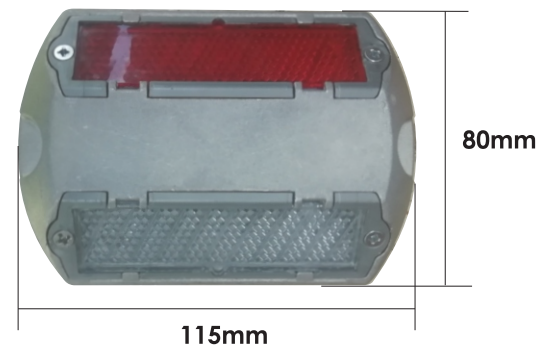
La Tacha reflectiva es un dispositivo que se instala a lo largo de los ejes viales de forma continua, esto con el fin de que sirvan como guía visual a los conductores, sobre todo en condiciones de visibilidad reducida y horarios nocturnos.

## MATERIALES MATERIALS

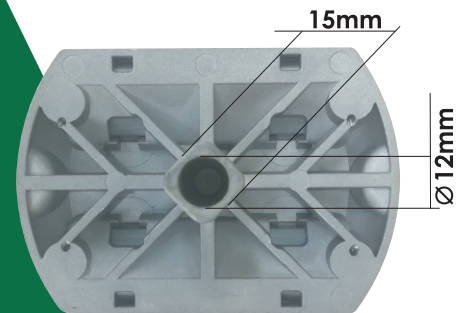
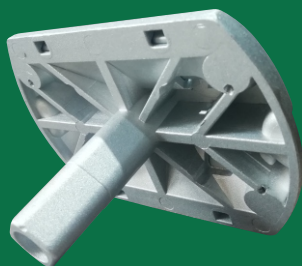
El cuerpo es fabricado en aluminio de alta resistencia, su reflector cumple con las exigencias de la norma NTC4739 y su sistema de sujeción permite que este mismo sea reemplazado en un futuro, dando una vida útil extendida a la misma sin tener que reinstalarla.

### TABLA DE REFLECTIVIDAD

Angulo de observación (Grados)	Angulo de entrada horizontales (Grados)	Coefficiente de intensidad luminosa (mcd/luz)	Intensidad específica (cd/lc)
0.2	0	blanco: 279	blanco: 3.0
		amarillo: 167	amarillo: 2.0
		rojo: 70	rojo: 0.75
		verde: 93	verde: 1.0
0.2	20	azul: 26	azul: 0.28
		blanco: 112	blanco: 1.5
		amarillo: 67	amarillo: 1.0
		rojo: 28	rojo: 0.3
		verde: 37	verde: 0.4
		azul: 10	azul: 0.11



### LENTE INTERCAMBIABLE



[www.nspdecolombia.com](http://www.nspdecolombia.com)

Calle 75B # 58-20

Tel: +57(1) 6600263 - 2505815

